

# Zéro souci 3a

## Optimisez votre 3<sup>e</sup> pilier

Souhaitez-vous être maître de votre destin durant la 3<sup>e</sup> phase de votre vie? Savez-vous combien il vous restera pour vivre? La vie sera-t-elle encore plus chère lorsque vous serez à la retraite? En dépit de changements probables, l'AVS et la caisse de pension vous verseront-elles suffisamment de revenus pour que vous viviez heureux à la retraite? Qui prendrait soin de vous si vous vous retrouviez soudainement dans l'incapacité de travailler? Qui veillera sur votre partenaire et vos enfants lorsque vous ne serez plus en mesure de le faire? Qu'advierait-il si un membre de votre famille ou vous-même deveniez tributaire de soins? Gagnez-vous aujourd'hui davantage que lorsque vous avez conclu un éventuel 3<sup>e</sup> pilier? Avez-vous de ce fait songé à

améliorer votre prévoyance? Le pilier 3a offre des opportunités de placement intéressantes. Au cours des dernières années, les solutions titres 3a ont nettement battu la performance des comptes rémunérés. Epargner avec le pilier 3a présente de très nombreux avantages. Swiss Life Select recommande une combinaison des instruments de prévoyance 3a afin que vous soyez couvert de manière optimale à chaque étape de votre vie. Peu importe l'instrument de placement que vous choisissez dans le 3<sup>e</sup> pilier: vous pouvez bénéficier chaque année d'avantages fiscaux intéressants.

### **Notre solution – investissement toujours optimal et bien diversifié**

En tant que client, vous choisissez comment votre avoir de prévoyance doit être réparti entre



les titres et le compte. Avec votre conseiller financier, vous définissez en outre votre profil de placement. Le risque est réduit au minimum grâce à la répartition des montants investis. Dans le cadre de l'approche «Best Select», les prestataires des solutions de pla-

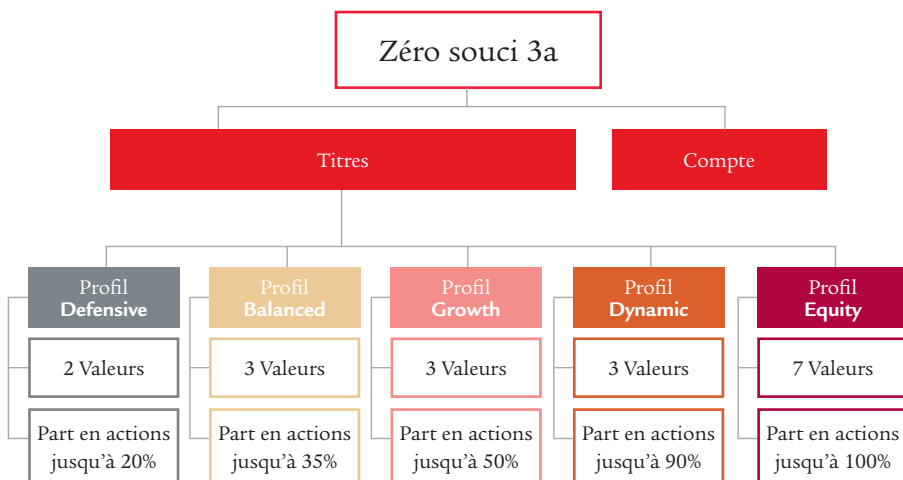
cement font l'objet d'un contrôle régulier, et sont remplacés au besoin. Cet échange est gratuit et n'occasionne aucune démarche pour le client.



## Prof. Dr. Thorsten Hens

Université de Zurich

«Avec mon expertise, je m'emploie à faire en sorte que le pack zéro souci 3a contienne toujours les meilleures solutions de placement disponibles sur le marché.»



Swiss Life Select Schweiz AG  
Zählerweg 8, 6302 Zug  
Téléphone +41 41 726 51 00  
[www.swisslife-select.ch](http://www.swisslife-select.ch)  
[info@swisslife-select.ch](mailto:info@swisslife-select.ch)

## Avantages généraux de la prévoyance en titres

- Opportunités de rendement plus élevés grâce à des placements dans des titres
- Possibilités de versement flexibles
- Protection élevée de l'investisseur dans le 3<sup>e</sup> pilier prévoyance titres
- Possibilité de réaliser chaque année des économies d'impôt intéressantes en fonction du revenu
- Utilisation flexible du capital pour se mettre à son compte, acquérir la propriété du logement, amortir l'hypothèque ou effectuer des rachats dans la caisse de pension.
- Versement en espèce rapide dans les cas de versements anticipés prévus par la loi
- Ni impôt anticipé, ni impôt sur la fortune ou sur le revenu jusqu'au versement
- Imposition du capital à un taux réduit lors du versement (variable d'un canton à l'autre)
- Désignation du conjoint et des proches en tant que bénéficiaires

## Avantages exclusifs Zéro souci

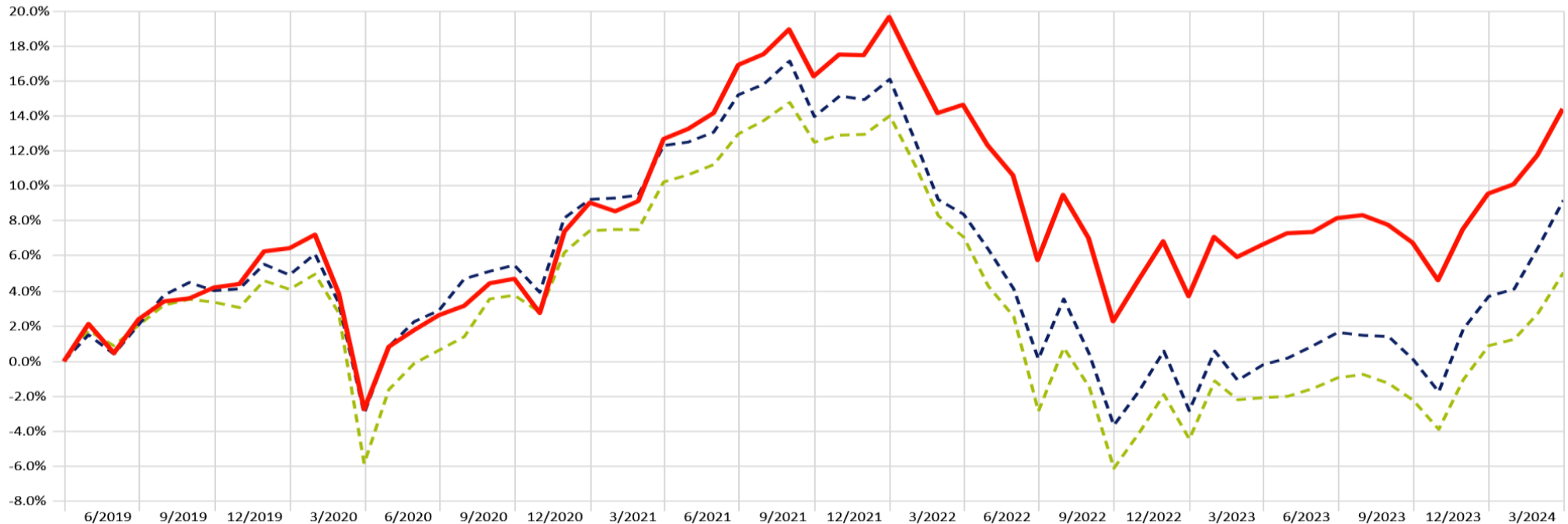
- Possibilité d'ouvrir 5 dépôts max. avec répartition Compte/Titres
- Cinq profils de titres peuvent être choisis avec jusqu'à 100% d'actions
- Performance convaincante grâce à une focalisation sur les meilleures solutions de placement selon l'approche Best Select
- Recherches et monitoring réguliers assurés par un comité d'investissement comptant l'expert indépendant Thorsten Hens (Université de Zurich)
- Investissement uniquement dans des fonds de placement institutionnels et des ETF avantageux en termes de coûts.
- Possibilité de changer de profil de placement gratuitement et en toute flexibilité
- Transparence constante et complète grâce à un accès e-banking personnel
- Hotline zéro souci 3a pour vos demandes auprès de:  
Swiss Life Select  
Téléphone 0800 000 477  
E-mail: [3a@swisslife-select.ch](mailto:3a@swisslife-select.ch)

# Comparatif de performance du pack Zéro souci 3a

Profil de placement Growth (État: 31.03.2024)



## Performance in %



— SLS Sorglos 3a Growth

14.42% - - LO IS (CH) - LPP 30 I

5.05% - - Pictet CH LPP 40 I dy CHF

9.19%

|  | Performance  |               |               | Volatilité   | Ratio de Sharpe |
|--|--------------|---------------|---------------|--------------|-----------------|
|  | 1 an         | 3 ans         | dès le début* | 3 ans        | 3 ans           |
| <b>SL Select 3a Growth</b>                       | <b>7.28%</b> | <b>1.53%</b>  | <b>27.80%</b> | <b>7.12%</b> | <b>0.02</b>     |
| <b>LO Institutional Strategies (CH) - LPP 30</b> | <b>7.30%</b> | <b>-4.72%</b> | <b>16.62%</b> | <b>7.31%</b> | <b>-0.27</b>    |
| <b>Pictet CH - LPP 40</b>                        | <b>9.41%</b> | <b>-2.79%</b> | <b>20.77%</b> | <b>7.53%</b> | <b>-0.17</b>    |

\*début: 20.10.2015

Source Morningstar; toutes les données en CHF

**Performance:** Évolution de la valeur d'un placement en pourcentage sur une période déterminée.

**Volatilité:** Marge de fluctuation de la valeur d'un placement en pourcentage. Plus cette marge est large, plus le placement est risqué.

**Ratio de Sharpe:** Chiffre clé permettant d'évaluer le résultat d'un placement par rapport à la marge de fluctuation. Plus ce chiffre est élevé, meilleure a été l'évolution de la valeur du placement.