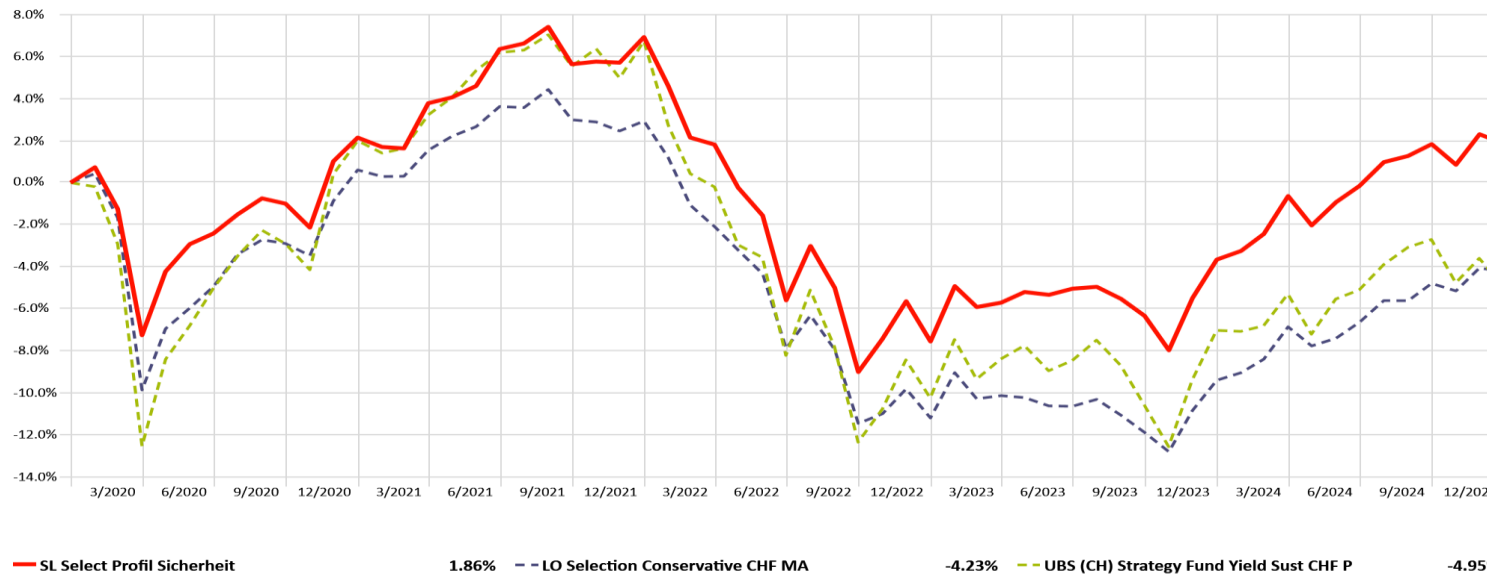


# Performancevergleich Glücks-Paket – Anlageprofil Sicherheit

Stand 31.12.2024

Performance in %



|   | Performance  |                |               | Volatilität  | Sharpe Ratio |
|---|--------------|----------------|---------------|--------------|--------------|
|   | 1 Jahr       | 3 Jahre        | 5 Jahre       | 3 Jahre      | 3 Jahre      |
| <b>SL Select Profil Sicherheit*</b>                 | <b>5.72%</b> | <b>-4.73%</b>  | <b>1.86%</b>  | <b>6.15%</b> | <b>-0.40</b> |
| <b>Credit Suisse (Lux) Portfolio Fund Yield CHF</b> | <b>5.70%</b> | <b>-6.96%</b>  | <b>-4.23%</b> | <b>5.10%</b> | <b>-0.63</b> |
| <b>LO Selection - The Conservative (CHF)</b>        | <b>2.23%</b> | <b>-10.94%</b> | <b>-4.95%</b> | <b>7.75%</b> | <b>-0.60</b> |

Quelle Morningstar; alle Daten in CHF

\*SL Select Profil Sicherheit: gleichgewichteter Basket aus Swiss Life - Portfolio Global Income, Swisssanto Portfolio Fund - Responsible Select, UBS Suisse - 25 (CHF)

**Performance:** Wertentwicklung (zeitgewichtet) einer Geldanlage in Prozenten über einen bestimmten Zeitraum.

**Volatilität:** Wertschwankungsbreite einer Geldanlage in Prozenten. Je grösser diese Schwankungsbreite ist, desto risikoreicher ist die Geldanlage.

**Sharpe Ratio:** Kennzahl zur Bewertung des Anlageerfolges einer Geldanlage im Verhältnis zur Schwankungsbreite. Je höher diese Kennzahl ist, desto besser war die Wertentwicklung der Geldanlage.